



Застрахователно-
инвестиционна програма

ЕвроБъдеще



Застрахователно-инвестиционната програма дава сигурността на застраховка „Живот“ с възможността за заделяне на средства, изцяло съобразени с личния доход.

ЗАСТРАХОВАТЕЛНО-ИНВЕСТИЦИОННАТА ПРОГРАМА

- ✓ Достъп до фондове от семейството **Sivek Global*** и до отговорния инвестиционен фонд **KBC Eco Fund Impact Responsible Investing***, активно управлявани от управляващото дружество **KBC Asset Management**.
- ✓ Индивидуален избор на разпределяне на инвестицията в предлаганите фондове
- ✓ Застрахователно покритие и гъвкава възможност за избор на допълнителна защита
- ✓ Опция за активиране на премийна ваканция, с която можете да пропуснете внасянето на до 6 последователни премии при необходимост – след втората година
- ✓ Възможност за частично използване на средствата, при нужда след втората година**

* Инвестиционните фондове Sivek Global High, Sivek Global Medium и Sivek Global Low са конвенционални фондове по чл. 6 SFDR. Инвестиционният фонд KBC Eco Fund Impact Responsible Investing е фонд с устойчива инвестиционна цел по чл.9 SFDR. Повече информация за отговорното инвестиране можете да намерите на <https://www.dzi.bg/about/responsible-investment>

** При частично теглене на средства се прилага такса за откуп. Стойността на частичния откуп се калкулира на база на стойността на инвестираните средства, изчислена към датата на подаване молбата за частичен откуп пред Застрахователя. Денят за оценка на дяловете на инвестиционните фондове, по който се определя цена за инвестиране или откупуване, е всеки петък.

ХАРАКТЕРИСТИКИ НА ЕВРОБЪДЕЦЕ

- Срок на договора – Безсрочен, до навършване на 80-годишна възраст
- Срок за застрахователното покритие – от 10 до 20 години, като възрастта на застрахования в края на срока на застрахователното покритие не трябва да надвишава 70 години
- Възраст на застрахованото лице – от 18 до 69 години при сключване на програмата и без възрастови ограничения за застрахования
- Обезщетение при Смърт следствие на злополука или заболяване или Трайно намалена работоспособност над 75% вследствие на заболяване или злополука през периода на застрахователно покритие – изплаща се застрахователната сума за тези рискове + стойността на притежаваните инвестиционни дялове, изчислена към датата на подаване на претенция**.

КЛИЕНТЪТ ИЗБИРА



Срока на застрахователното покритие



Размера на месечната инвестиционна премия, като минимумът е 50 евро.

50€

80€

100€

150€

200€

250€

500€



Нивото на застрахователна защита – минималната застрахователна сума по основно покритие е 5 000 евро.



Допълнителните свободноизбираеми пакети със следното покритие - Защита при Злополука, Защита при Временна неработоспособност в резултат на злополука, Защита при Особено тежки заболявания.

ИЛЮСТРАТИВЕН ПРИМЕР ЗА ПРОДЪЛЖИТЕЛНОСТ ОТ 10 ГОДИНИ



10 години x 1 000 евро/година
(<2.80 евро/ден)^{***}
+ Застраховка „Живот“ ****



След 10 години:

10 000 евро инвестиция
3 068 евро****
реализирана доходност



13 068 евро стойност на инвестицията

30.68% ръст на прихода

Анализ и препоръка за избор на подходяща комбинация от инвестиционна премия, застрахователна защита и допълнителни застрахователни пакети, отговарящи на клиентските нужди, ще бъдат извършени от застрахователния консултант след попълване на предложение-въпросник и запознаване на клиента с предоговорната информация.

***Стойността е изчислена на база 1 календарна година с 365 дни.

****Примерът е за сключена полица със застрахователна сума 5 000 евро и възраст на застрахованото лице 40 години.

*****При изчисляването на реализираната, крайна очаквана доходност на инвестицията и ръста на прихода са приложени прогнозни стойности на постигнатата годишна доходност при инвестиция на 100% във фонд Sivek Global High за срок от 10 години при умерен сценарий за развитие на пазарите, със средна годишна възвръщаемост (СГВ) 2.71%. При песимистичен сценарий – СГВ – 1.29% или 8 785 евро евро стойност на инвестицията. При оптимистичен сценарий – СГВ 4.52% или 15 565 евро стойност на инвестицията. Предходните резултати на дейността на Фонда нямат по необходимост връзка с бъдещи резултати от тази дейност.

Предоставената информация в илюстративния пример не представлява инвестиционна консултация, съвет, инвестиционно проучване или препоръка за инвестиране и не следва да се тълкува като такава.

Подробна информация за сценариите на резултатите от платена премия в различните инвестиционни фондове може да намерите в Основните Информационни Документи на застрахователно-инвестиционна програма „Евробъдеще“ поместена на сайта на ДЗИ /www.dzi.bg/.

КЪДЕ ДА ИНВЕСТИРАТЕ ПАРИТЕ СИ?

Притежателите на Инвестиционна застраховка „Живот“, с периодични премии – „ЕвроБъдеще“ могат да инвестират своите средства в някои от инвестиционните фондове, описани по-долу.

SIVEK GLOBAL LOW

Рисков профил **Консервативен**

ISIN: **BE0146661948** | Валута: **EUR**

Sivek Global Low има за цел постигането на възможно най-висока възвращаемост чрез инвестиране съгласно инвестиционната стратегия на **KBC Asset Management**. Фондът инвестира пряко в различни класове активи като акции и/или инвестиции в акции (**30%**) и облигации и/или инвестиции в облигации (**70%**). Позволено е отклонение от целевото разпределение въз основа на инвестиционната стратегия на **KBC Asset Management NV**.



SIVEK GLOBAL MEDIUM

Рисков профил Консервативен

ISIN: **BE0146659926** | Валута: **EUR**

Sivek Global Medium има за цел постигането на възможно най-висока възвращаемост чрез инвестиране съгласно инвестиционната стратегия на KBC Asset Management. Фондът инвестира пряко в различни класове активи като акции и/или инвестиции в акции (55%) и облигации и/или инвестиции в облигации (45%). Позволено е отклонение от целевото разпределение въз основа на инвестиционната стратегия на KBC Asset Management NV.



www.dzi.bg



clients@dzi.bg



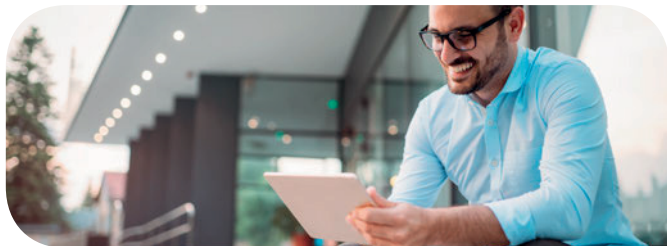
0700 16 166

SIVEK GLOBAL HIGH

Рисков профил **Динамичен**

ISIN: **BE0146657904** | Валута: **EUR**

Sivek Global High има за цел постигането на възможно най-висока възвращаемост чрез инвестиране съгласно инвестиционната стратегия на **KBC Asset Management**. Фондът инвестира пряко в различни класове активи като **акции и/или инвестиции в акции (75%) и облигации и/или инвестиции в облигации (25%)**. Позволено е отклонение от целевото разпределение въз основа на инвестиционната стратегия на **KBC Asset Management NV**.



Рисков профил **Динамичен**

ISIN: **BE0175718510** | Валута: **EUR**

KBC Eco Fund Impact Responsible Investing е инвестиционен фонд по чл. 9 SFDR и цели да генерира възвращаемост, инвестирайки активите си приоритетно в акции на световни компании, които не само целят да постигнат финансова възвращаемост, а и положителен принос към темата за устойчивостта чрез своите продукти/услуги, а оттам и върху обществото и околната среда. Целта на фонда, свързана с устойчивото инвестиране, е да допринесе за устойчивото развитие.

Застрахователните продукти с инвестиционен характер съдържат потенциален риск, свързан с инвестиционната част на продукта и препоръчителния период на държане на продукта до датата на падеж. Детайлна информация за продукта и свързаните с него рискове може да бъде намерена в документите от преддоговорната информация, общите условия, КИД и др., както и на www.ubb.bg. Информацията може да бъде получена безплатно във всеки клон на ОББ.

Застрахователят и застрахователните посредници предоставят съвет при продажбата на застрахователно-инвестиционни продукти.





www.dzi.bg



clients@dzi.bg



0700 16 166